

# Foto-Quellenverzeichnis für die Website des Region Leinebergland e. V.

<https://region-leinebergland.de/>

Stand: 15.12.2025



## Logo Region Leinebergland e. V.

Quelle: © Region Leinebergland e. V.

Verwendet auf:

- Header: Alle Seiten von <https://region-leinebergland.de/>



## Ausblick vom Leineberglandbalkon

Quelle: © Claus Hoff

Verwendet auf:

- <https://region-leinebergland.de/>
- <https://region-leinebergland.de/der-verein/>
- <https://region-leinebergland.de/leader/>
- <https://region-leinebergland.de/leader-foerderbedingungen/>
- <https://region-leinebergland.de/leader-handlungsfelder/>
- <https://region-leinebergland.de/leader-projekte/>
- <https://region-leinebergland.de/leader-downloads/>
- <https://region-leinebergland.de/projekt-qualitaetswanderregion-leinebergland/>



## Stethoskop

Quelle: © iStock-ID: 842852944

Verwendet auf:

- <https://region-leinebergland.de/>
- <https://region-leinebergland.de/der-verein/>
- <https://region-leinebergland.de/hausarztversorgung/>
- <https://region-leinebergland.de/regionales-versorgungszentrum-leinebergland/>
- <https://region-leinebergland.de/aerztewechsel-im-mvz-leinebergland-in-alfeld/>



## Wanderinnen auf dem Leineberglandbalkon

Quelle: © Claus Hoff

Verwendet auf:

- <https://region-leinebergland.de/>
- <https://region-leinebergland.de/der-verein/>
- <https://region-leinebergland.de/tourismus/>
- <https://region-leinebergland.de/projekt-qualitaetswanderregion-leinebergland/>



## Bahnhof der Stadt Elze

Quelle: © Jörg Wellmann

Verwendet auf:

- <https://region-leinebergland.de/>
- <https://region-leinebergland.de/der-verein/>
- <https://region-leinebergland.de/mobilitaet/>
- <https://region-leinebergland.de/mobilitaetszentrale-leinebergland/>
- <https://region-leinebergland.de/regionales-mobilitaetskonzept/>
- <https://region-leinebergland.de/mobilitaetsprojekte/>
- <https://region-leinebergland.de/mobilitaet-oeffentlichkeitsarbeit/>
- <https://region-leinebergland.de/mobilitaet-carsharing/>
- <https://region-leinebergland.de/hilde-lastenradverleih/>



---

**Imagevideo Region Leinebergland e. V.**

Quelle: © Region Leinebergland e. V.

Verwendet auf:

- <https://region-leinebergland.de/>



---

**Blick über die Leine und die Siebenberge**

Quelle: © Region Leinebergland e. V.

Verwendet auf:

- <https://region-leinebergland.de/der-verein/>
- <https://region-leinebergland.de/organe-und-mitglieder-des-vereins/>
- <https://region-leinebergland.de/geschaeftsstelle-und-kontakt/>
- <https://region-leinebergland.de/tourismus/>



---

**Bernd Beushausen**

Quelle: © Stadt Alfeld (Leine)

Verwendet auf:

- <https://region-leinebergland.de/organe-und-mitglieder-des-vereins/>



---

**Ralf Baumgarten**

Quelle: © Avacon AG

Verwendet auf:

- <https://region-leinebergland.de/organe-und-mitglieder-des-vereins/>



---

**Daniel Bernhardt**

Quelle: © Gemeinde Freden (Leine)

Verwendet auf:

- <https://region-leinebergland.de/organe-und-mitglieder-des-vereins/>



---

**Anke Hoefer**

Quelle: © Alexander Augsten

Verwendet auf:

- <https://region-leinebergland.de/organe-und-mitglieder-des-vereins/>
- <https://region-leinebergland.de/personelle-veraenderungen-in-der-geschaeftsfuehrung-und-im-vorstand-des-region-leinebergland-e-v/>
- <https://region-leinebergland.de/leader-lokale-aktionsgruppe/>



---

**Andreas Humbert**

Quelle: © Gemeinde Lamspringe

Verwendet auf:

- <https://region-leinebergland.de/organe-und-mitglieder-des-vereins/>



---

**Hans-Jürgen Köhler**

Quelle: © Gemeinde Sibbesse

Verwendet auf:

- <https://region-leinebergland.de/organe-und-mitglieder-des-vereins/>



---

**Volker Senftleben**

Quelle: © Samtgemeinde Leinebergland

Verwendet auf:

- <https://region-leinebergland.de/organe-und-mitglieder-des-vereins/>



---

**Astrid Stichweh-Lange**

Quelle: © DEHOGA Niedersachsen

Verwendet auf:

- <https://region-leinebergland.de/organe-und-mitglieder-des-vereins/>



---

**Wolfgang Schurmann**

Quelle: © Stadt Elze

Verwendet auf:

- <https://region-leinebergland.de/organe-und-mitglieder-des-vereins/>



---

**Stephan Willudda**

Quelle: © Flecken Delligsen

Verwendet auf:

- <https://region-leinebergland.de/organe-und-mitglieder-des-vereins/>
-



**Geschäftsstelle des Region Leinebergland e. V. (Leinstraße 29, 31061 Alfeld(Leine))**

Quelle: © Region Leinebergland e. V.

Verwendet auf:

- <https://region-leinebergland.de/geschaeftsstelle-und-kontakt/>



**Fabienne Gohres**

Quelle: © Region Leinebergland e. V.

Verwendet auf:

- <https://region-leinebergland.de/geschaeftsstelle-und-kontakt/>
- <https://region-leinebergland.de/hausarztversorgung/>
- <https://region-leinebergland.de/personelle-veraenderungen-in-der-geschaeftsfuehrung-und-im-vorstand-des-region-leinebergland-e-v/>



**Franziska Fritz**

Quelle: © Region Leinebergland e. V.

Verwendet auf:

- <https://region-leinebergland.de/geschaeftsstelle-und-kontakt/>
- <https://region-leinebergland.de/mobilitaet/>



**Eva Strecke**

Quelle: © Region Leinebergland e. V.

Verwendet auf:

- <https://region-leinebergland.de/geschaeftsstelle-und-kontakt/>
- <https://region-leinebergland.de/tourismus/>



**Christoph Petersen**

Quelle: © Region Leinebergland e. V.

Verwendet auf:

- <https://region-leinebergland.de/geschaeftsstelle-und-kontakt/>
- <https://region-leinebergland.de/leader/>
- <https://region-leinebergland.de/sitzung-der-lokalen-aktionsgruppe-lag-leinebergland-am-9-12-2024/>



**Kloster Haus Escherde**

Quelle: © Claus Hoff

Verwendet auf:

- <https://region-leinebergland.de/tourismus/>





---

#### Logo touristische Region Leinebergland im Weserbergland

Quelle: © Region Leinebergland e. V.

Verwendet auf:

- <https://region-leinebergland.de/tourismus/>



---

#### Heimatmuseum Elze (Leine)

Quelle: © Claus Hoff

Verwendet auf:

- <https://region-leinebergland.de/tourismus/>



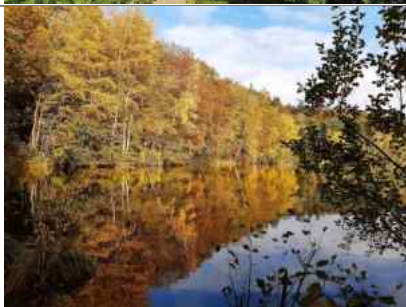
---

#### Drohenaufnahme Wanderinnen auf dem Ith-Hils-Weg

Quelle: © Claus Hoff

Verwendet auf:

- <https://region-leinebergland.de/tourismus/>



---

#### Weinbergersee Duingen

Quelle: © Region Leinebergland e. V.

Verwendet auf:

- <https://region-leinebergland.de/tourismus/>



---

#### Herbstwald im Leinebergland

Quelle: © Region Leinebergland e. V.

Verwendet auf:

- <https://region-leinebergland.de/tourismus/>



---

#### Kampagnenfoto „Ein Weg zu mir...“

Quelle: © Claus Hoff

Verwendet auf:

- <https://region-leinebergland.de/projekt-qualitaetswanderregion-leinebergland/>



#### Imagevideo Hausärzte in der Region Leinebergland

Quelle: © Region Leinebergland e. V.

Verwendet auf:

- <https://region-leinebergland.de/hausarztversorgung/>



#### Eröffnung des Regionalen Versorgungszentrums Leinebergland in der Containerlösung

Quelle: © Region Leinebergland e. V.

Verwendet auf:

- <https://region-leinebergland.de/regionales-versorgungszentrum-leinebergland/>



#### Skizze RVZ Leinebergland

Quelle: © Region Leinebergland e. V.

Verwendet auf:

<https://region-leinebergland.de/regionales-versorgungszentrum-leinebergland/>



#### Imagefilm Mobilität in der Region „Wir sind unterwegs“

Quelle: © Claus Hoff

Verwendet auf:

- <https://region-leinebergland.de/mobilitaet/>
- <https://region-leinebergland.de/mobilitaet-oeffentlichkeitsarbeit/>



#### Bahnhof Alfeld (Leine)

Quelle: © Region Leinebergland e. V.

Verwendet auf:

- <https://region-leinebergland.de/mobilitaetszentrale-leinebergland/>
- <https://region-leinebergland.de/betreiberwechsel-bei-der-mobilitaetszentrale-leinebergland/>
- <https://region-leinebergland.de/mobilitaetsprojekte/>



Abb. 39 Zukünftiges Verkehrsmittelangebot in der Region Leinebergland

#### Zukünftiges Verkehrsmittelangebot in der Region Leinebergland

Quelle: © Region Leinebergland e. V.

Verwendet auf:

- <https://region-leinebergland.de/regionales-mobilitaetskonzept/>



### Beladenes Hilde Lastenrad

Quelle: © Region Leinebergland e. V.

Verwendet auf:

- <https://region-leinebergland.de/hilde-lastenradverleih/>



### Projektablauf Hilde Lastenradverleih in der Region Leinebergland

Quelle: © Region Leinebergland e. V.

Verwendet auf:

- <https://region-leinebergland.de/hilde-lastenradverleih/>



### Betriebsstart des On-Demand-Verkehrs mobil@leine (v. l. n. r. Hr. Götze, Hr. Senftleben, Hr. Poelmann, Fr. Fritz, Hr. Schmidt, Hr. Probst)

Quelle: © Region Leinebergland e. V.

Verwendet auf:

- <https://region-leinebergland.de/mobilitaetsprojekte/>



### Betriebsstart mobil@leine 6.11.23 2.0 (v. l. n. r. Hr. Götze, Hr. Probst, Hr. Senftleben, Hr. Poelmann, Fr. Fritz, Hr. Schmidt)

Quelle: © Region Leinebergland e. V.

Verwendet auf:

- <https://region-leinebergland.de/weiterbetrieb-von-mobil@leine-2-0-als-reallabor/>



### Messestand bei der Mobilitätsmeile Hildesheim 2022

Quelle: © Region Leinebergland e. V.

Verwendet auf:

- <https://region-leinebergland.de/mobilitaet-oeffentlichkeitsarbeit/>



### Infostand Mobilität in Lamspringe

Quelle: © Region Leinebergland e. V.

Verwendet auf:

- <https://region-leinebergland.de/mobilitaet-oeffentlichkeitsarbeit/>





### **Erklärvideo „Was ist LEADER?“**

Quelle: © Deutsche Vernetzungsstelle Ländliche Räume (DVS)

Lizenz: CC BY 3.0

Verwendet auf:

- <https://region-leinebergland.de/leader/>



### **Formular ausfüllen**

Quelle: Philip Neumann auf Pixabay

Verwendet auf:

- <https://region-leinebergland.de/leader-foerderbedingungen/>



### **Bäckereihandwerk**

Quelle: Phillippe Ramakers auf Pixabay

Verwendet auf:

- <https://region-leinebergland.de/leader-foerderbedingungen/>
- <https://region-leinebergland.de/leader-handlungsfelder/>



### **Blick vom Nußberg auf Gronau (Leine)**

Quelle: © Titz Hermann

Verwendet auf:

- <https://region-leinebergland.de/leader-foerderbedingungen/>



### **Radfahrerinnen im Grünen**

Quelle: Jess Foami auf Pixabay

Verwendet auf:

- <https://region-leinebergland.de/leader-foerderbedingungen/>
- <https://region-leinebergland.de/leader-handlungsfelder/>



### **Dorfansicht mit Kirche**

Quelle: Peter H. auf Pixabay

Verwendet auf:

- <https://region-leinebergland.de/leader-handlungsfelder/>





### **Bürgerbus Lamspringe vom Senioren-Netzwerk Lamspringe e.V.**

Quelle: © Claus Hoff

Verwendet auf:

- <https://region-leinebergland.de/leader-handlungsfelder/>



### **Projektkarte der LEADER-Region Leinebergland**

Quelle: © Region Leinebergland e. V.

Verwendet auf:

- <https://region-leinebergland.de/leader-projekte/>



### **LEADER-Projekt Elzer Mitte: Grundriss**

Quelle: © Elzer Mitte – Raum für Möglichkeiten e. V.

Verwendet auf:

- <https://region-leinebergland.de/leader-projekte/>
- <https://region-leinebergland.de/neue-leader-projekte-fuer-die-region/>



### **LEADER-Projekt Orangerie Wrisbergholzen: Geplanter Anbau**

Quelle: © Verein zur Erhaltung von Baudenkmälen in Wrisbergholzen e. V.

Verwendet auf:

- <https://region-leinebergland.de/neue-leader-projekte-fuer-die-region/>
- <https://region-leinebergland.de/startschuss-fuer-die-umsetzung-von-leader-projekten/>



### **LEADER-Projekt Revitalisierung Fagus-Gropius-Ausstellung: Ausstellungsraum**

Quelle: © Verein der Freunde und Förderer des UNESCO-Weltkulturerbe Fagus-Werk e. V.

Verwendet auf:

- <https://region-leinebergland.de/leader-projekte/>
- <https://region-leinebergland.de/neue-leader-projekte-fuer-die-region/>



### **garden-883095\_1280**

Quelle: © pixabay Counselling

Verwendet auf:

- <https://region-leinebergland.de/leader-projekte/>



#### **Orangerie Wrisbergholzen**

Quelle: © Verein zur Erhaltung von Baudenkmälen in Wrisbergholzen e. V.

Verwendet auf:

- <https://region-leinebergland.de/leader-projekte/>
- <https://region-leinebergland.de/startschuss-fuer-die-umsetzung-von-leader-projekten/>
- <https://region-leinebergland.de/leader-projekte/>



#### **man-2562325\_1280**

Quelle: pixabay StockSnap

Verwendet auf:

- <https://region-leinebergland.de/leader-projekte/>



#### **signpost-494457\_1280**

Quelle: © pixabay 422737

Verwendet auf:

- <https://region-leinebergland.de/leader-projekte/>
- <https://region-leinebergland.de/startschuss-fuer-die-umsetzung-von-leader-projekten/>
- <https://region-leinebergland.de/leader-projekte/>



#### **2022-02-13, Schulhof, Nebengebäude**

Quelle: © Kulturvereinigung Wrisbergholzen e. V.

Verwendet auf:

- <https://region-leinebergland.de/leader-projekte/>



#### **BKD-Untersuchung Fot.R.Deerberg 2019 (1) web**

Quelle: © Baukulturdienst Weser-Leine-Harz

Verwendet auf:

- <https://region-leinebergland.de/leader-projekte/>
- <https://region-leinebergland.de/baukulturdienst-weser-leine-harz-modellprojekt/>
- <https://region-leinebergland.de/leader-projekte/>



#### **Dorfladenbox\_Aussenansicht2 web**

Quelle: © Dorfladenbox GmbH

Verwendet auf:

- <https://region-leinebergland.de/leader-projekte/>
- <https://region-leinebergland.de/leader-projekte/>



#### **Urkundenübergabe Qualitätsgastgeber Wanderbares Deutschland Gästehaus-Brohm (v. l. n. r. Fr. Brohm, Fr. Strecke)**

Quelle: © Region Leinebergland e. V.

Verwendet auf:

- <https://region-leinebergland.de/qualitaetsgastgeber-wanderbares-deutschland-im-leineberggland-rezertifiziert/>



**Urkundenübergabe Qualitätsgastgeber Wanderbares Deutschland  
Zum braunen Hirsch (v. l. n. r. Hr. Habenicht, Fr. Strecke)**

Quelle: © Region Leinebergland e. V.

Verwendet auf:

- <https://region-leinebergland.de/qualitaetsgastgeber-wanderbares-deutschland-im-leineberggland-rezertifiziert/>



**Urkundenübergabe Qualitätsgastgeber Wanderbares Deutschland  
Hotel Restaurant '7 Berge' am Schleiberg  
(v. l. n. r. Hr. Schubert, Fr. Strecke)**

Quelle: © Region Leinebergland e. V.

Verwendet auf:

- <https://region-leinebergland.de/qualitaetsgastgeber-wanderbares-deutschland-im-leineberggland-rezertifiziert/>

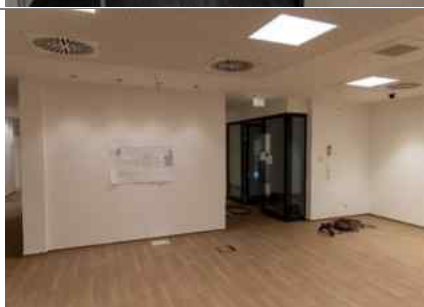


**Ehemaliges EKG-Zimmer bei Abbau im Provisorium des MVZ  
Leinebergland**

Quelle: © Region Leinebergland e. V.

Verwendet auf:

- <https://region-leinebergland.de/umzug-des-rvz-in-den-neubau/>



**Neuer Empfangsraum im Neubau des MVZ Leinebergland**

Quelle: © Region Leinebergland e. V.

Verwendet auf:

- <https://region-leinebergland.de/umzug-des-rvz-in-den-neubau/>



**Symbolbild Laptop**

Quelle: Pixabay

Verwendet auf:

- <https://region-leinebergland.de/webseite-online/>



**Präsentation des neuen Urlaubsmagazins (v. .l. n. r. Fr. Strecke, Fr. Bahrenberg)**

Quelle: © Region Leinebergland e. V.

Verwendet auf:

- <https://region-leinebergland.de/das-neue-urlaubsmagazin-der-region-leinebergland-ist-erhaeltlich/>





#### Titelbild Urlaubsmagazin 2024

Quelle: © Region Leinebergland e. V.

Verwendet auf:

- <https://region-leinebergland.de/das-neue-urlaubsmagazin-der-region-leinebergland-ist-erhaeltlich/>



#### Wohnmobilstellplätze im Leinebergland

Quelle: © Region Leinebergland e. V.

Verwendet auf:

- <https://region-leinebergland.de/das-neue-urlaubsmagazin-der-region-leinebergland-ist-erhaeltlich/>



#### PM Region Leinebergland auf der ABF in Hannover

Quelle: © Region Leinebergland e. V.

Verwendet auf:

- <https://region-leinebergland.de/region-leinebergland-e-v-auf-der-abf-in-hannover/>



#### Messestand der Region Leinebergland auf der ABF in Hannover

Quelle: © Region Leinebergland e. V.

Verwendet auf:

- <https://region-leinebergland.de/region-leinebergland-e-v-auf-der-abf-in-hannover/>
- <https://region-leinebergland.de/?p=251465>



#### Detail Messestand der Region Leinebergland auf der ABF in Hannover

Quelle: © Region Leinebergland e. V.

Verwendet auf:

- <https://region-leinebergland.de/region-leinebergland-e-v-auf-der-abf-in-hannover/>
- <https://region-leinebergland.de/?p=251465>



#### Mobilitätszentrale Leinebergland als Auslestation des Hilde Lastenradverleihs

Quelle: © Stadt Alfeld

Verwendet auf:

- <https://region-leinebergland.de/lastenrad-regionskutsche-ab-19-februar-in-alfeld-leine/>



### Hilde Lastenradverleih – so geht's

Quelle: © Region Leinebergland e. V.

Verwendet auf:

- <https://region-leinebergland.de/lastenrad-regionskutsche-ab-19-februar-in-alfeld-leine/>



### Andrea Prell wird neue Schirmherrin der Regionalmarke „Leinebergland pur“

Quelle: © Region Leinebergland e. V.

Verwendet auf:

- <https://region-leinebergland.de/andrea-prell-wird-neue-schirmherrin-der-regionalmarke-leinebergland-pur/>



### Lastenrad an der Ausleihstation Optik Rohr in Gronau, v. l. n. r. Fr. Sund, Fr. Schubert, Fr. Fritz, Hr. Oelker, Hr. Senfleben

Quelle: © Region Leinebergland e. V.

Verwendet auf:

- <https://region-leinebergland.de/lastenrad-leinelaster-ab-11-maerz-in-gronau-leine/>



### Detail Leinelaster

Quelle: © Region Leinebergland e. V.

Verwendet auf:

- <https://region-leinebergland.de/lastenrad-leinelaster-ab-11-maerz-in-gronau-leine/>



### Eva Strecke (Tourismusreferentin Region Leinebergland e. V.) und Franziskia Fritz (Mobilitätsmanagerin Region Leinebergland e. V.)

Quelle: © Region Leinebergland e. V.

Verwendet auf:

- <https://region-leinebergland.de/region-leinebergland-e-v-auf-der-adfc-rad-freizeitmesse-hildesheim/>



### Feierliche Eröffnung des RVZ Leinebergland am 11.03.2024 (v. l. n. r. Marlies Bahrenberg, Michael Schünemann, Andrea Prell, Wiebke Osgus, Kirsten Greten, Bernd Beushausen, Waltraud Friedemann, Hans Jürgens Köhler, Dirk Kruskop, Andreas Fromme)

Quelle: © Region Leinebergland e. V.

Verwendet auf:

- <https://region-leinebergland.de/feierliche-eroeffnung-des-regionalen-versorgungszentrums-am-11-03-2024/>
- <https://region-leinebergland.de/leader-projekte/>



**Christoph Petersen (Region Leinebergland e.V.) Andreas Humbert (Gemeinde Lamspringe)**

Quelle: © Region Leinebergland e. V.

Verwendet auf:

- <https://region-leinebergland.de/gruenes-vorhaben-fuer-lamspringe-die-wandernden-gaerten-erhalten-leader-foerderung/>



**Andreas Humbert (Gemeinde Lamspringe) und der LEADER-Förderbescheid**

Quelle: © Region Leinebergland e. V.

Verwendet auf:

- <https://region-leinebergland.de/gruenes-vorhaben-fuer-lamspringe-die-wandernden-gaerten-erhalten-leader-foerderung/>



**Leader-Förderbescheid „Spielmobil Sibbesse“ Christoph Petersen (Region Leinebergland e.V.) Johannes Frommer (Jugendpflege Gemeinde Sibbesse)**

Quelle: © Region Leinebergland e. V.

Verwendet auf:

- <https://region-leinebergland.de/innovatives-jugendprojekt-fuer-sibbesse-leader-foerderung-fuer-das-spielmobil-der-jugendpflege/>



**Auto in Landschaft**

Quelle: © Region Leinebergland e. V.

Verwendet auf:

- <https://region-leinebergland.de/die-kommunen-der-region-leinebergland-entwickeln-gemeinsam-ein-carsharingkonzept/>



**BKD-Inspektor bei der Arbeit**

Quelle: © Baukulturdienst Weser-Leine-Harz

Verwendet auf:

- <https://region-leinebergland.de/baukulturdienst-weser-leine-harz-modellprojekt/>



**BKD-Untersuchung am Dachstuhl**

Quelle: © Baukulturdienst Weser-Leine-Harz

Verwendet auf:

- <https://region-leinebergland.de/baukulturdienst-weser-leine-harz-modellprojekt/>





#### **BKD-Untersuchung Papiermühle Hehlen**

Quelle: © Baukulturdienst Weser-Leine-Harz

Verwendet auf:

- <https://region-leinebergland.de/baukulturdienst-weser-leine-harz-modellprojekt/>



#### **Gruppenfoto LAG Leinebergland**

Quelle: © Region Leinebergland e. V.

Verwendet auf:

- <https://region-leinebergland.de/einladung-zur-4-lag-sitzung-der-leader-region-a-7-5-2024/>
- <https://region-leinebergland.de/leader-lokale-aktionsgruppe/>
- 



#### **Begleitung durch Brauereikutsche**

Quelle: © Region Leinebergland e. V.

Verwendet auf:

- <https://region-leinebergland.de/hansetreck-mit-lastenraedern-erreicht-die-region/>



#### **Anfahrt auf Alfeld**

Quelle: © Region Leinebergland e. V.

Verwendet auf:

- <https://region-leinebergland.de/hansetreck-mit-lastenraedern-erreicht-die-region/>



#### **Begrüßung des Hansetrecks auf dem Marktplatz Alfeld**

Quelle: © Region Leinebergland e. V.

Verwendet auf:

- <https://region-leinebergland.de/hansetreck-mit-lastenraedern-erreicht-die-region/>



#### **Vorstellung der Regionalmarke Leinebergland pur und des Hilde Lastenradverleihs**

Quelle: © Region Leinebergland e. V.

Verwendet auf:

- <https://region-leinebergland.de/hansetreck-mit-lastenraedern-erreicht-die-region/>
- <https://region-leinebergland.de/?p=251465>
- <https://region-leinebergland.de/mobilitaetsprojekte/>



#### Abschiedsfoto am Fagus-Werk

Quelle: © Region Leinebergland e. V.

Verwendet auf:

- <https://region-leinebergland.de/hansetreck-mit-lastenraedern-erreicht-die-region/>



#### Treffen am Fagus-Werk

Quelle: © Region Leinebergland e. V.

Verwendet auf:

- <https://region-leinebergland.de/hansetreck-mit-lastenraedern-erreicht-die-region/>



#### Hansefreundschaft in der Stadt Gronau (Leine)

Quelle: © Region Leinebergland e. V.

Verwendet auf:

- <https://region-leinebergland.de/hansetreck-mit-lastenraedern-erreicht-die-region/>



#### Mittagspause am Freibad Elze

Quelle: © Region Leinebergland e. V.

Verwendet auf:

- <https://region-leinebergland.de/hansetreck-mit-lastenraedern-erreicht-die-region/>



#### Rezertifizierung Räuber Lippoldskrug

Quelle: © Region Leinebergland e. V.

Verwendet auf:

- <https://region-leinebergland.de/raeuber-lippoldskrug-setzt-weiterhin-auf-wandergaeste/>



#### Logo MVZ Freden

Quelle: © Region Leinebergland e. V.

Verwendet auf:

- <https://region-leinebergland.de/mvz-in-freden-eroeffnet/>



## Zertifizierungsübergabe Eva Strecke (Tourismusreferentin Region Leinebergland e.V.), Hanna Wirth (Marketingverantwortliche Weltkulturerbe Fagus-Werk) Andrea Prell (Landtagsabgeordnete und Schirmherrin)

Quelle: © Region Leinebergland e. V.

Verwendet auf:

- <https://region-leinebergland.de/entdeckertour-und-architektour-des-unesco-welterbe-fagus-werk-werden-mit-dem-siegel-der-regionalmarke-leinebergland-pur-zertifiziert/>



## Termine ArchitekTouren im Fagus-Werk 2024

Quelle: © Fagus-GreCon Greten GmbH & Co. KG

Verwendet auf:

- <https://region-leinebergland.de/entdeckertour-und-architektour-des-unesco-welterbe-fagus-werk-werden-mit-dem-siegel-der-regionalmarke-leinebergland-pur-zertifiziert/>



## Fagus-Werk

Quelle: © Karl Schünemann, CC BY, Region Leinebergland e. V.

Verwendet auf:

- <https://region-leinebergland.de/entdeckertour-und-architektour-des-unesco-welterbe-fagus-werk-werden-mit-dem-siegel-der-regionalmarke-leinebergland-pur-zertifiziert/>



## Fahrer winkt aus mobil@leine Fahrzeug

Quelle: © Region Leinebergland e. V.

Verwendet auf:

- <https://region-leinebergland.de/betrieb-vom-flexiblen-busangebot-mobil@leine-endet-zum-25-10-2024/>



## Lastenrad an Ausleihstation Landbaumarkt Lamspringe

Quelle: © Region Leinebergland e. V.

Verwendet auf:

- <https://region-leinebergland.de/lastenrad-leinelaster-ab-20-august-in-lamspringe/>



## Einweihung der Ausleihstation Landbaumarkt Lamspringe

Quelle: © Region Leinebergland e. V.

Verwendet auf:

- <https://region-leinebergland.de/lastenrad-leinelaster-ab-20-august-in-lamspringe/>



## Wortwolke zur Frage Was gefällt Ihnen bei der Nutzung von mobil@leine besonders gut?"

Quelle: © Samtgemeinde Leinebergland

Verwendet auf:

- <https://region-leinebergland.de/betrieb-vom-flexiblen-busangebot-mobil@leine-endet-zum-25-10-2024/>

## Wortwolke zur Frage Was könnte an mobil@leine in Zukunft verbessert werden?"

Quelle: © Samtgemeinde Leinebergland

Verwendet auf:

- <https://region-leinebergland.de/betrieb-vom-flexiblen-busangebot-mobil@leine-endet-zum-25-10-2024/>





#### Linienbus des RVHI

Quelle: © Region Leinebergland e. V.

Verwendet auf:

- <https://region-leinebergland.de/gemeinsame-stellungnahme-zum-nahverkehrsplan-fuer-den-landkreis-hildesheim-abgegeben/>



#### Haltestellenschild Grafelde

Quelle: © Region Leinebergland e. V.

Verwendet auf:

- <https://region-leinebergland.de/gemeinsame-stellungnahme-zum-nahverkehrsplan-fuer-den-landkreis-hildesheim-abgegeben/>



#### Sitzung LAG

Quelle: © Region Leinebergland e. V.

Verwendet auf:

- <https://region-leinebergland.de/sitzung-der-lokalen-aktionsgruppe-lag-leinebergland-am-9-12-2024/>



#### Johanna Kreiß

Quelle: © Region Leinebergland e. V.

Verwendet auf:

- <https://region-leinebergland.de/sitzung-der-lokalen-aktionsgruppe-lag-leinebergland-am-9-12-2024/>



#### Ith-Hils-Weg

Quelle: © Region Leinebergland e. V.

Verwendet auf:

- [https://region-leinebergland.de/?p=251438&et\\_fb=1&PageSpeed=off](https://region-leinebergland.de/?p=251438&et_fb=1&PageSpeed=off)



#### Logo MVZ Leinebergland

Quelle: © Region Leinebergland e. V.

Verwendet auf:

- <https://region-leinebergland.de/aerztewechsel-im-mvz-leinebergland-in-alfeld/>



#### Übersicht LEADER Anträge

Quelle: © Region Leinebergland e. V.

Verwendet auf:

- <https://region-leinebergland.de/startschuss-fuer-die-umsetzung-von-leader-projekten/>



#### Kindersitzvariante

Quelle: © Region Leinebergland e. V.

Verwendet auf:

- <https://region-leinebergland.de/neue-kindersitze-fuer-den-hilde-lastenradverleih/>



#### Kindersitz

Quelle: © Region Leinebergland e. V.

Verwendet auf:

- <https://region-leinebergland.de/neue-kindersitze-fuer-den-hilde-lastenradverleih/>



#### AGIL Magazin

Quelle: © multimedia solutions GmbH, Verlagsbüro Bernd Schneider

Verwendet auf:

- <https://region-leinebergland.de/?p=251465>



#### Carsharing Stationswunschkarte

Quelle: © © Region Leinebergland e. V.

Verwendet auf:

- <https://region-leinebergland.de/?p=251472>



#### Fläche Potential Carsharing

Quelle: © Region Leinebergland e. V.

Verwendet auf:

- <https://region-leinebergland.de/?p=251472>



#### Elzer Mitte Raum für Möglichkeiten

Quelle: Elzer Mitte – Raum für Möglichkeiten

Verwendet auf:

- [https://region-leinebergland.de/startschuss-fuer-die-umsetzung-von-leader-projekten/?et\\_fb=1&PageSpeed=off](https://region-leinebergland.de/startschuss-fuer-die-umsetzung-von-leader-projekten/?et_fb=1&PageSpeed=off)
- <https://region-leinebergland.de/leader-projekte/>



#### **Bestandserfasserschulung**

Quelle: © Region Leinebergland e. V.

Verwendet auf:

- <https://region-leinebergland.de/bestandserfasser-fuer-das-leinebergland/>



#### **Bestandserfasserschulung**

Quelle: © Region Leinebergland e. V.

Verwendet auf:

- <https://region-leinebergland.de/bestandserfasser-fuer-das-leinebergland/>



#### **Broschüre zur Regionalmarke „Leinebergland pur“ neu aufgelegt**

Quelle: © Region Leinebergland e. V.

Verwendet auf:

- <https://region-leinebergland.de/broschuere-zur-regionalmarke-leinebergland-pur-neu-aufgelegt/>



#### **Betriebspause über Weihnachten in der Mobilitätszentrale Leinebergland**

Quelle: © Region Leinebergland e. V.

Verwendet auf:

- <https://region-leinebergland.de/betriebspause-ueber-weihnachten-in-der-mobilitaetszentrale-leinebergland/>



#### **Vier neue Projekte für das Leinebergland – eine Region in Bewegung**

Quelle: © Bildrechte Grüneinander GmbH

Verwendet auf:

- <https://region-leinebergland.de/vier-neue-projekte-fuer-das-leinebergland-eine-region-in-bewegung/>



#### **Auf geht's zur Urlaubsplanung im Leinebergland 2025**

Quelle: © Region Leinebergland e. V.

Verwendet auf:

- <https://region-leinebergland.de/auf-gehts-zur-urlaubsplanung-im-leinebergland-2025/>





### Standardprozess Carsharing (Folie 8)

Quelle: © Region Leinebergland e. V.

Verwendet auf:

- <https://region-leinebergland.de/informationsveranstaltung-zum-carsharingkonzept-fuer-die-region-leinebergland/>
- <https://region-leinebergland.de/mobilitaet-carsharing/>



### Kosteneinsparung durch Carsharing (Folie 13)

Quelle: © Region Leinebergland e. V.

Verwendet auf:

- <https://region-leinebergland.de/informationsveranstaltung-zum-carsharingkonzept-fuer-die-region-leinebergland/>



### Zeitliche Nutzungspräferenzen (Folie 18)

Quelle: © Region Leinebergland e. V.

Verwendet auf:

- <https://region-leinebergland.de/informationsveranstaltung-zum-carsharingkonzept-fuer-die-region-leinebergland/>



### Carsharingpotenzialanalyse (Folie 24)

Quelle: © Region Leinebergland e. V.

Verwendet auf:

- <https://region-leinebergland.de/informationsveranstaltung-zum-carsharingkonzept-fuer-die-region-leinebergland/>



### Carsharing-Konzept Region Leinebergland – Informationsveranstaltung 14.01.2025 (Startfolie)

Quelle: © Region Leinebergland e. V.

Verwendet auf:

- <https://region-leinebergland.de/informationsveranstaltung-zum-carsharingkonzept-fuer-die-region-leinebergland/>



### Deckblatt Regionales Mobilitätskonzept

Quelle: © Region Leinebergland e. V.

Verwendet auf:

- <https://region-leinebergland.de/regionales-mobilitaetskonzept/>

Für private Haushalte	Für die Kommune
<ul style="list-style-type: none"> <li>- Haushalte sparen Geld</li> <li>- privater (Zweit-)Wagen wird ggf. nicht mehr benötigt</li> <li>- Pkw-Besitz pro Haushalt sinkt</li> <li>- kann Neuanschaffungen von Pkw unnötig machen</li> <li>- Mobilitätsgarantie</li> <li>- Sichert soziale Teilhabe</li> <li>- Unterstützt nachhaltigeres Mobilitätsverhalten</li> <li>- CO<sub>2</sub>-Ausstoß sinkt</li> </ul>	<ul style="list-style-type: none"> <li>- Verkehrsentsastende Wirkung</li> <li>- ÖPNV- und Fahrradförderung</li> <li>- Beitrag zur Daseinsvorsorge</li> <li>- Attraktivität der Kommune als Wohn- und Wirtschaftsstandort wird gesteigert</li> <li>- Tourismusförderung</li> <li>- Angebotslücken im ÖPNV werden ausgeglichen</li> <li>- Parkdruck wird reduziert</li> <li>- Die eigenen Fuhrparkkosten können gesenkt werden</li> </ul>

## Vorteile von Carsharing für private Haushalte und Kommunen

Quelle: © Region Leinebergland e. V.

Verwendet auf:

- <https://region-leinebergland.de/mobilitaet-carsharing/>



## Kooperationsvereinbarung unterzeichnet: Startschuss für LEADER-Projekt BodenKunstSchätze

Quelle: © Region Leinebergland e. V.

Verwendet auf:

- <https://region-leinebergland.de/kooperationsvereinbarung-unterzeichnet-startschuss-fuer-leader-projekt-bodenkunstschaeetze/>



## Kooperationsvereinbarung unterzeichnet: Startschuss für LEADER-Projekt BodenKunstSchätze

Quelle: © Region Leinebergland e. V.

Verwendet auf:

- <https://region-leinebergland.de/kooperationsvereinbarung-unterzeichnet-startschuss-fuer-leader-projekt-bodenkunstschaeetze/>



## Geführte Wanderungen im Leinebergland

Quelle: © Region Leinebergland e. V.

Verwendet auf:

- <https://region-leinebergland.de/gefuehrte-wanderungen-im-leinebergland/>



## Geführte Wanderungen im Leinebergland

Quelle: © Region Leinebergland e. V.

Verwendet auf:

- <https://region-leinebergland.de/gefuehrte-wanderungen-im-leinebergland/>



#### **Region Leinebergland e.V. auf der ADFC Rad- & Freizeitmesse Hildesheim**

Quelle: © Region Leinebergland e. V.

Verwendet auf:

- <https://region-leinebergland.de/region-leinebergland-e-v-auf-der-adfc-rad-freizeitmesse-hildesheim-2/>



#### **Neue Räder und Ausleihstationen für den Hilde Lastenradverleih in der Region**

Quelle: © Region Leinebergland e. V.

Verwendet auf:

- <https://region-leinebergland.de/neue-raeder-und-ausleihstationen-fuer-den-hilde-lastenradverleih-in-der-region/>



#### **6. Sitzung der Lokalen Aktionsgruppe (LAG) Leinebergland: Fünf Projekte einstimmig empfohlen – Regionale Zusammenarbeit als Schlüssel zum Erfolg**

Quelle: © Region Leinebergland e. V.

Verwendet auf:

- <https://region-leinebergland.de/6-sitzung-der-lokalen-aktionsgruppe-lag-leinebergland-fuenf-projekte-einstimmig-empfohlen-regionale-zusammenarbeit-als-schluessel-zum-erfolg/>



#### **6. Sitzung der Lokalen Aktionsgruppe (LAG) Leinebergland: Fünf Projekte einstimmig empfohlen – Regionale Zusammenarbeit als Schlüssel zum Erfolg**

Quelle: © Region Leinebergland e. V.

Verwendet auf:

- <https://region-leinebergland.de/6-sitzung-der-lokalen-aktionsgruppe-lag-leinebergland-fuenf-projekte-einstimmig-empfohlen-regionale-zusammenarbeit-als-schluessel-zum-erfolg/>



#### **6. Sitzung der Lokalen Aktionsgruppe (LAG) Leinebergland: Fünf Projekte einstimmig empfohlen – Regionale Zusammenarbeit als Schlüssel zum Erfolg**

Quelle: © Region Leinebergland e. V.

Verwendet auf:

- <https://region-leinebergland.de/6-sitzung-der-lokalen-aktionsgruppe-lag-leinebergland-fuenf-projekte-einstimmig-empfohlen-regionale-zusammenarbeit-als-schluessel-zum-erfolg/>





#### **6. Sitzung der Lokalen Aktionsgruppe (LAG) Leinebergland: Fünf Projekte einstimmig empfohlen – Regionale Zusammenarbeit als Schlüssel zum Erfolg**

Quelle: © Region Leinebergland e. V.

Verwendet auf:

- <https://region-leinebergland.de/6-sitzung-der-lokalen-aktionsgruppe-lag-leinebergland-fuenf-projekte-einstimmig-empfohlen-regionale-zusammenarbeit-als-schluessel-zum-erfolg/>



#### **Kräuterführungen werden mit dem Siegel „Leinebergland pur“ zertifiziert**

Quelle: © Region Leinebergland e. V.

Verwendet auf:

- <https://region-leinebergland.de/kraeuterfuehrungen-werden-mit-dem-siegel-leinebergland-pur-zertifiziert/>



#### **Kräuterführungen werden mit dem Siegel „Leinebergland pur“ zertifiziert**

Quelle: © Region Leinebergland e. V.

Verwendet auf:

- <https://region-leinebergland.de/kraeuterfuehrungen-werden-mit-dem-siegel-leinebergland-pur-zertifiziert/>



#### **Region Leinebergland e.V. zusammen mit dem UNESCO-Welterbe Fagus-Werk auf dem Welterbemarkt in Hildesheim**

Quelle: © Region Leinebergland e. V.

Verwendet auf:

- <https://region-leinebergland.de/region-leinebergland-e-v-zusammen-mit-dem-unesco-welterbe-fagus-werk-auf-dem-welterbemarkt-in-hildesheim/>



---

**Region Leinebergland e.V. zusammen mit dem UNESCO-Welterbe Fagus-Werk auf dem Welterbemarkt in Hildesheim**

Quelle: © Region Leinebergland e. V.

Verwendet auf:

- <https://region-leinebergland.de/region-leinebergland-e-v-zusammen-mit-dem-unesco-welterbe-fagus-werk-auf-dem-welterbemarkt-in-hildesheim/>



---

**Hilde Lastenrad an Kita Arche Noah in Lamspringe ausleihbar**

Quelle: © Region Leinebergland e. V.

Verwendet auf:

- <https://region-leinebergland.de/hilde-lastenrad-an-kita-arche-noah-in-lamspringe-ausleihbar/>



---

**Hilde Lastenrad an Kita Arche Noah in Lamspringe ausleihbar**

Quelle: © Region Leinebergland e. V.

Verwendet auf:

- <https://region-leinebergland.de/hilde-lastenrad-an-kita-arche-noah-in-lamspringe-ausleihbar/>



---

**UNESCO-Welterbe Fagus-Werk und 7 Berge Bad in Alfeld werden für ihre Kinderfreundlichkeit ausgezeichnet**

Quelle: © Region Leinebergland e. V.

Verwendet auf:

- <https://region-leinebergland.de/unesco-welterbe-fagus-werk-und-7-berge-bad-in-alfeld-werden-fuer-ihre-kinderfreundlichkeit-ausgezeichnet/>



---

**UNESCO-Welterbe Fagus-Werk und 7 Berge Bad in Alfeld werden für ihre Kinderfreundlichkeit ausgezeichnet**

Quelle: © Region Leinebergland e. V.

Verwendet auf:

- <https://region-leinebergland.de/unesco-welterbe-fagus-werk-und-7-berge-bad-in-alfeld-werden-fuer-ihre-kinderfreundlichkeit-ausgezeichnet/>



---

**Fokusprojekt BodenKunstSchätze – Kunst und Nachhaltigkeit im Rahmen der KulturRegionale 2025**

Quelle: Cluster e. V.

Verwendet auf:

- <https://region-leinebergland.de/fokusprojekt-bodenkunstschaeetze-kunst-und-nachhaltigkeit-im-rahmen-der-kulturregionale-2025/>
- <https://region-leinebergland.de/leader-projekte/>



#### Hilde-Lastenradverleih sucht neue Ausleihstationen in Sibbesse und der Samtgemeinde Leinebergland

Quelle: © Region Leinebergland e. V.

Verwendet auf:

- <https://region-leinebergland.de/hilde-lastenradverleih-sucht-neue-ausleihstationen-in-sibbesse-und-der-samtgemeinde-leinebergland/>



#### Hilde-Lastenradverleih sucht neue Ausleihstationen in Sibbesse und der Samtgemeinde Leinebergland

Quelle: © Region Leinebergland e. V.

Verwendet auf:

- <https://region-leinebergland.de/hilde-lastenradverleih-sucht-neue-ausleihstationen-in-sibbesse-und-der-samtgemeinde-leinebergland/>



#### Die Lokale Aktionsgruppe (LAG)

Quelle: © Region Leinebergland e. V.

Verwendet auf:

- <https://region-leinebergland.de/leader-lokale-aktionsgruppe/>



#### Fragebogen

Quelle: © Region Leinebergland e. V.

Verwendet auf:

- <https://region-leinebergland.de/leader-lokale-aktionsgruppe/>





---

**Frau Dr. Christine Knust**

Quelle: © Region Leinebergland e. V.

Verwendet auf:

- <https://region-leinebergland.de/leader-lokale-aktionsgruppe/>



---

**Herr Markus Königshofen**

Quelle: © Region Leinebergland e. V.

Verwendet auf:

- <https://region-leinebergland.de/leader-lokale-aktionsgruppe/>



---

**Herr Dr. Heiko Berberich**

Quelle: © Region Leinebergland e. V.

Verwendet auf:

- <https://region-leinebergland.de/leader-lokale-aktionsgruppe/>
-



#### **Herr Bernd Beushausen**

Quelle: © Region Leinebergland e. V.

Verwendet auf:

- <https://region-leinebergland.de/leader-lokale-aktionsgruppe/>



#### **Lastenrad**

Quelle: © Region Leinebergland e. V.

Verwendet auf:

- <https://region-leinebergland.de/leader-projekte/>



#### **Foto Nahmobilitätskonzept**

Quelle: Pixabay Icsilviu

Verwendet auf:

- <https://region-leinebergland.de/leader-projekte/>



#### **Gemeinsam solidarisch wohnen**

Quelle: © Region Leinebergland e. V.

Verwendet auf:

- <https://region-leinebergland.de/leader-projekte/>

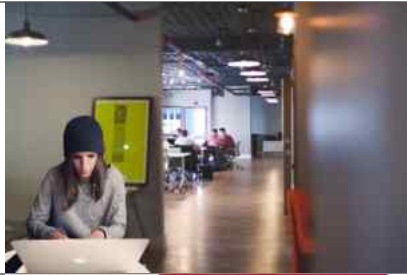


#### **Leinuferterrassen Freden**

Quelle: © Region Leinebergland e. V.

Verwendet auf:

- <https://region-leinebergland.de/leader-projekte/>



#### **Summer of Pioneers**

Quelle: Pixabay Tumisu

Verwendet auf:

- <https://region-leinebergland.de/leader-projekte/>



#### **Töpfermuseum Duingen**

Quelle: © Region Leinebergland e. V.

Verwendet auf:

- <https://region-leinebergland.de/leader-projekte/>



#### **Glaslandschaft Leinebergland**

Quelle: © Region Leinebergland e. V.

Verwendet auf:

- <https://region-leinebergland.de/leader-projekte/>



#### **Carsharing Leinebergland**

Quelle: © Region Leinebergland e. V.

Verwendet auf:

- <https://region-leinebergland.de/leader-projekte/>



#### **Revitalisierung Fagus-Gropius Ausstellung**

Quelle: © Region Leinebergland e. V.

Verwendet auf:

- <https://region-leinebergland.de/leader-projekte/>





#### **Wohnprojekt in Betheln nimmt Fahrt auf**

Quelle: © Region Leinebergland e. V.

Verwendet auf:

- <https://region-leinebergland.de/wohnprojekt-in-betheln-nimmt-fahrt-auf/>



#### **Aktive Unterstützer:innen der Elzer Mitte – Raum für Möglichkeiten e. V. vor dem Haus an der Hauptstraße.**

Quelle: © Region Leinebergland e. V.

Verwendet auf:

- <https://region-leinebergland.de/elzer-mitte-raum-fuer-moeglichkeiten-nimmt-gestalt-an/>



#### **Dr. Walter Feldt im „Weinkeller“ der Elzer Mitte.**

Quelle: © Region Leinebergland e. V.

Verwendet auf:

- <https://region-leinebergland.de/elzer-mitte-raum-fuer-moeglichkeiten-nimmt-gestalt-an/>



#### **Schon jetzt zeigt das Schaufenster Kreativität und Toleranz und macht auf anstehende Veranstaltungen aufmerksam.**

Quelle: © Region Leinebergland e. V.

Verwendet auf:

- <https://region-leinebergland.de/elzer-mitte-raum-fuer-moeglichkeiten-nimmt-gestalt-an/>



#### **Die 1. Vorsitzende Sinah Kramer erläutert Ihre Vision vom zukünftigen Biergarten im Hinterhof.**

Quelle: © Region Leinebergland e. V.

Verwendet auf:

- <https://region-leinebergland.de/elzer-mitte-raum-fuer-moeglichkeiten-nimmt-gestalt-an/>



#### **Zertifizierungsübergabe 1(Eva Strecke, Wilhelm Wilkening, Kerstin Amoah)**

Quelle: © Region Leinebergland e. V.

Verwendet auf:

- <https://region-leinebergland.de/ferienhaus-sonnenseite-ist-bereit-fuer-wandergaeste/>



#### **Zertifizierungsübergabe 2(Eva Strecke, Wilhelm Wilkening, Kerstin Amoah)**

Quelle: © Region Leinebergland e. V.

Verwendet auf:

- <https://region-leinebergland.de/ferienhaus-sonnenseite-ist-bereit-fuer-wandergaeste/>



#### **Anke Hoefer-Deiters, 1. Vorsitzende der LEADER-Region Leinebergland, begrüßt alle Anwesenden der Eröffnungsveranstaltung**

Quelle: © Region Leinebergland e. V.

Verwendet auf:

- <https://region-leinebergland.de/auftaktveranstaltung-des-leader-projektes-bodenkunstschaetze/>



#### **Land Art Kunstwerk von Anna und Michael Rofka vor der Klosterkirche Wittenburg**

Quelle: © Region Leinebergland e. V.

Verwendet auf:

- <https://region-leinebergland.de/auftaktveranstaltung-des-leader-projektes-bodenkunstschaetze/>



#### **Wulf Grube (Bodenbündnis Hildesheim), Anke Persson (Cluster Projekte GmbH), Birgit Krauß (Kulturbüro Hildesheim), Anna & Michael Rofka (künstlerische Leitung) und Rahel Tiemeyer (Cluster Projekte GmbH) sind maßgeblich für BodenKunstSchätze verantwortlich**

Quelle: © Region Leinebergland e. V.

Verwendet auf:

- <https://region-leinebergland.de/auftaktveranstaltung-des-leader-projektes-bodenkunstschaetze/>



#### **Zertifizierungsübergabe 1 (Stefan Krentz, Eva Strecke)**

Quelle: © Region Leinebergland e. V.  
Verwendet auf:

- <https://region-leinebergland.de/stefans-haifischbar-freut-sich-auf-wandernde/>



#### **Zertifizierungsübergabe 2 (Stefan Krentz, Eva Strecke)**

Quelle: © Region Leinebergland e. V.  
Verwendet auf:

- <https://region-leinebergland.de/stefans-haifischbar-freut-sich-auf-wandernde/>



#### **Frederikscha an Kita Maschstraße in Freden**

Quelle: © Region Leinebergland e. V.  
Verwendet auf:

- <https://region-leinebergland.de/lastenrad-frederikscha-steht-ab-sofort-am-nahkauf-in-freden/>



#### **Übergabe der Frederikscha am Nahkauf Freden**

Quelle: © Region Leinebergland e. V.  
Verwendet auf:

- <https://region-leinebergland.de/lastenrad-frederikscha-steht-ab-sofort-am-nahkauf-in-freden/>



#### **Übergabe der Frederikscha am Nahkauf Freden mit Franziska Fritz, Klaus Regenhart, Daniela Thiele**

Quelle: © Region Leinebergland e. V.  
Verwendet auf:

- <https://region-leinebergland.de/lastenrad-frederikscha-steht-ab-sofort-am-nahkauf-in-freden/>



#### **Univerisum**

Quelle: © Region Leinebergland e. V.  
Verwendet auf:

- <https://region-leinebergland.de/das-goldene-jahrhundert-der-kosmologie-und-astrophysik/>





### Baustelle am Leineufer in Freden

Quelle: © Region Leinebergland e. V.

Verwendet auf:

- <https://region-leinebergland.de/leineufer-terrassen-freden-neues-schmuckstueck-an-der-leine-kurz-vor-der-fertigstellung/>



### Das Aufstellen des Landart-Kunstwerks von Bob Budd in Mahlum gerät zum Sommerfest.

Quelle: © Stefan Hartmann

Verwendet auf:

- <https://region-leinebergland.de/bodenkunstschaetze-kommen-nach-alfeld/>



### Kunstwer Fata Morgana von Karin van der Molen

Quelle: © Lars Danker

Verwendet auf:

- <https://region-leinebergland.de/bodenkunstschaetze-kommen-nach-alfeld/>



### Kunstwerk Elparo

Quelle: © Lars Dankert

Verwendet auf:

- <https://region-leinebergland.de/bodenkunstschaetze-kommen-nach-alfeld/>



## Dorfladenbox Elze

Quelle: © Region Leinebergland e. V.

Verwendet auf:

- <https://region-leinebergland.de/in-elze-eroeffnet-am-22-november-eine-dorfladenbox/>



## Orangerie Wrisbergholzen

Quelle: © Region Leinebergland e. V.

Verwendet auf:

<https://region-leinebergland.de/fortschritte-beim-ausbau-der-orangerie-wrisbergholzen-leader-unterstuetzt-bedeutendes-kulturprojekt/>



## 7. LAG Sitzung

Quelle: © Region Leinebergland e. V.

Verwendet auf:

- <https://region-leinebergland.de/7-sitzung-der-lokalen-aktionsgruppe-leinebergland-lag/>



## Lastenrad in Delligsen

Quelle: © Region Leinebergland e. V.

Verwendet auf:

- <https://region-leinebergland.de/kostenloses-lastenrad-nun-auch-in-delligsen/>