

<https://region-leinebergland.de/>

Stand: 21.01.2025



Logo Region Leinebergland e. V.

Quelle: © Region Leinebergland e. V.

Verwendet auf:

- Header: Alle Seiten von <https://region-leinebergland.de/>



Ausblick vom Leineberglandbalkon

Quelle: © Claus Hoff

Verwendet auf:

- <https://region-leinebergland.de/>
- <https://region-leinebergland.de/der-verein/>
- <https://region-leinebergland.de/leader/>
- <https://region-leinebergland.de/leader-foerderbedingungen/>
- <https://region-leinebergland.de/leader-handlungsfelder/>
- <https://region-leinebergland.de/leader-projekte/>
- <https://region-leinebergland.de/leader-downloads/>
- <https://region-leinebergland.de/projekt-qualitaetswanderregion-leinebergland/>



Stethoskop

Quelle: © iStock-ID: 842852944

Verwendet auf:

- <https://region-leinebergland.de/>
- <https://region-leinebergland.de/der-verein/>
- <https://region-leinebergland.de/hausarztversorgung/>
- <https://region-leinebergland.de/regionales-versorgungszentrum-leinebergland/>
- <https://region-leinebergland.de/aerztewechsel-im-mvz-leinebergland-in-alfeld/>



Wanderinnen auf dem Leineberglandbalkon

Quelle: © Claus Hoff

Verwendet auf:

- <https://region-leinebergland.de/>
- <https://region-leinebergland.de/der-verein/>
- <https://region-leinebergland.de/tourismus/>
- <https://region-leinebergland.de/projekt-qualitaetswanderregion-leinebergland/>



Bahnhof der Stadt Elze

Quelle: © Jörg Wellmann

Verwendet auf:

- <https://region-leinebergland.de/>
- <https://region-leinebergland.de/der-verein/>
- <https://region-leinebergland.de/mobilitaet/>
- <https://region-leinebergland.de/mobilitaetszentrale-leinebergland/>
- <https://region-leinebergland.de/regionales-mobilitaetskonzept/>
- <https://region-leinebergland.de/mobilitaetsprojekte/>
- <https://region-leinebergland.de/mobilitaet-oeffentlichkeitsarbeit/>



Imagevideo Region Leinebergland e. V.

Quelle: © Region Leinebergland e. V.

Verwendet auf:

- <https://region-leinebergland.de/>

**Blick über die Leine und die Siebenberge**

Quelle: © Region Leinebergland e. V.

Verwendet auf:

- <https://region-leinebergland.de/der-verein/>
- <https://region-leinebergland.de/organe-und-mitglieder-des-vereins/>
- <https://region-leinebergland.de/geschaeftsstelle-und-kontakt/>
- <https://region-leinebergland.de/tourismus/>

**Bernd Beushausen**

Quelle: © Stadt Alfeld (Leine)

Verwendet auf:

- <https://region-leinebergland.de/organe-und-mitglieder-des-vereins/>

**Ralf Baumgarten**

Quelle: © Avacon AG

Verwendet auf:

- <https://region-leinebergland.de/organe-und-mitglieder-des-vereins/>

**Daniel Bernhardt**

Quelle: © Gemeinde Freden (Leine)

Verwendet auf:

- <https://region-leinebergland.de/organe-und-mitglieder-des-vereins/>

**Anke Hofer**

Quelle: © Alexander Augsten

Verwendet auf:

- <https://region-leinebergland.de/organe-und-mitglieder-des-vereins/>
- <https://region-leinebergland.de/personelle-veraenderungen-in-der-geschaeftsfuehrung-und-im-vorstand-des-region-leinebergland-e-v/>



Andreas Humbert

Quelle: © Gemeinde Lamspringe

Verwendet auf:

- <https://region-leinebergland.de/organe-und-mitglieder-des-vereins/>



Hans-Jürgen Köhler

Quelle: © Gemeinde Sibbesse

Verwendet auf:

- <https://region-leinebergland.de/organe-und-mitglieder-des-vereins/>



Volker Senftleben

Quelle: © Samtgemeinde Leinebergland

Verwendet auf:

- <https://region-leinebergland.de/organe-und-mitglieder-des-vereins/>



Astrid Stichweh-Lange

Quelle: © DEHOGA Niedersachsen

Verwendet auf:

- <https://region-leinebergland.de/organe-und-mitglieder-des-vereins/>



Wolfgang Schurmann

Quelle: © Stadt Elze

Verwendet auf:

- <https://region-leinebergland.de/organe-und-mitglieder-des-vereins/>



Stephan Willudda

Quelle: © Flecken Delligsen

Verwendet auf:

- <https://region-leinebergland.de/organe-und-mitglieder-des-vereins/>
-



Geschäftsstelle des Region Leinebergland e. V. (Leinstraße 29, 31061 Alfeld(Leine))

Quelle: © Region Leinebergland e. V.

Verwendet auf:

- <https://region-leinebergland.de/geschaeftsstelle-und-kontakt/>



Fabienne Gohres

Quelle: © Region Leinebergland e. V.

Verwendet auf:

- <https://region-leinebergland.de/geschaeftsstelle-und-kontakt/>
- <https://region-leinebergland.de/hausarztversorgung/>
- <https://region-leinebergland.de/personelle-veraenderungen-in-der-geschaeftsfuehrung-und-im-vorstand-des-region-leinebergland-e-v/>



Franziska Fritz

Quelle: © Region Leinebergland e. V.

Verwendet auf:

- <https://region-leinebergland.de/geschaeftsstelle-und-kontakt/>
- <https://region-leinebergland.de/mobilitaet/>



Eva Strecke

Quelle: © Region Leinebergland e. V.

Verwendet auf:

- <https://region-leinebergland.de/geschaeftsstelle-und-kontakt/>
- <https://region-leinebergland.de/tourismus/>



Christoph Petersen

Quelle: © Region Leinebergland e. V.

Verwendet auf:

- <https://region-leinebergland.de/geschaeftsstelle-und-kontakt/>
- <https://region-leinebergland.de/leader/>
- <https://region-leinebergland.de/sitzung-der-lokalen-aktionsgruppe-lag-leinebergland-am-9-12-2024/>



Kloster Haus Escherde

Quelle: © Claus Hoff

Verwendet auf:

- <https://region-leinebergland.de/tourismus/>



Logo touristische Region Leinebergland im Weserbergland

Quelle: © Region Leinebergland e. V.

Verwendet auf:

- <https://region-leinebergland.de/tourismus/>



Heimatmuseum Elze (Leine)

Quelle: © Claus Hoff

Verwendet auf:

- <https://region-leinebergland.de/tourismus/>



Drohenaufnahme Wanderinnen auf dem Ith-Hils-Weg

Quelle: © Claus Hoff

Verwendet auf:

- <https://region-leinebergland.de/tourismus/>



Weinbergersee Duingen

Quelle: © Region Leinebergland e. V.

Verwendet auf:

- <https://region-leinebergland.de/tourismus/>



Herbstwald im Leinebergland

Quelle: © Region Leinebergland e. V.

Verwendet auf:

- <https://region-leinebergland.de/tourismus/>



Kampagnenfoto „Ein Weg zu mir...“

Quelle: © Claus Hoff

Verwendet auf:

- <https://region-leinebergland.de/projekt-qualitaetswanderregion-leinebergland/>



Imagevideo Hausärzte in der Region Leinebergland

Quelle: © Region Leinebergland e. V.

Verwendet auf:

- <https://region-leinebergland.de/hausarztversorgung/>



Eröffnung des Regionalen Versorgungszentrums Leinebergland in der Containerlösung

Quelle: © Region Leinebergland e. V.

Verwendet auf:

- <https://region-leinebergland.de/regionales-versorgungszentrum-leinebergland/>



Skizze RVZ Leinebergland

Quelle: © Region Leinebergland e. V.

Verwendet auf:

- <https://region-leinebergland.de/regionales-versorgungszentrum-leinebergland/>



Imagefilm Mobilität in der Region Leinebergland

Quelle: © Claus Hoff

Verwendet auf:

- <https://region-leinebergland.de/mobilitaet/>
- <https://region-leinebergland.de/mobilitaet-oeffentlichkeitsarbeit/>



Bahnhof Alfeld (Leine)

Quelle: © Region Leinebergland e. V.

Verwendet auf:

- <https://region-leinebergland.de/mobilitaetszentrale-leinebergland/>
- <https://region-leinebergland.de/betreiberwechsel-bei-der-mobilitaetszentrale-leinebergland/>



Zukünftiges Verkehrsmittelangebot in der Region Leinebergland

Quelle: © Region Leinebergland e. V.

Verwendet auf:

- <https://region-leinebergland.de/regionales-mobilitaetskonzept/>

Abb. 39 Zukünftiges Verkehrsmittelangebot in der Region Leinebergland



Beladenes Hilde Lastenrad

Quelle: ©Region Leinebergland e. V.

Verwendet auf:

- <https://region-leinebergland.de/mobilitaetsprojekte/>



Projekttablauf Hilde Lastenradverleih in der Region Leinebergland

Quelle: © Region Leinebergland e. V.

Verwendet auf:

- <https://region-leinebergland.de/mobilitaetsprojekte/>



Betriebsstart des On-Demand-Verkehrs mobil@leine (v. l. n. r. Hr. Götze, Hr. Senftleben, Hr. Poelmann, Fr. Fritz, Hr. Schmidt, Hr. Probst)

Quelle: © Region Leinebergland e. V.

Verwendet auf:

- <https://region-leinebergland.de/mobilitaetsprojekte/>



Betriebsstart mobil@leine 6.11.23 2.0 (v. l. n. r. Hr. Götze, Hr. Probst, Hr. Senftleben, Hr. Poelmann, Fr. Fritz, Hr. Schmidt)

Quelle: © Region Leinebergland e. V.

Verwendet auf:

- <https://region-leinebergland.de/weiterbetrieb-von-mobilleine-2-0-als-reallabor/>



Messestand bei der Mobilitätsmeile Hildesheim 2022

Quelle: © Region Leinebergland e. V.

Verwendet auf:

- <https://region-leinebergland.de/mobilitaet-oeffentlichkeitsarbeit/>



Infostand Mobilität in Lamspringe

Quelle: © Region Leinebergland e. V.

Verwendet auf:

- <https://region-leinebergland.de/mobilitaet-oeffentlichkeitsarbeit/>



Erklärvideo „Was ist LEADER?“

Quelle: © Deutsche Vernetzungsstelle Ländliche Räume (DVS)

Lizenz: CC BY 3.0

Verwendet auf:

- <https://region-leinebergland.de/leader/>



Formular ausfüllen

Quelle: Philip Neumann auf Pixabay

Verwendet auf:

- <https://region-leinebergland.de/leader-foerderbedingungen/>



Bäckereihandwerk

Quelle: Phillippe Ramakers auf Pixabay

Verwendet auf:

- <https://region-leinebergland.de/leader-foerderbedingungen/>
- <https://region-leinebergland.de/leader-handlungsfelder/>



Blick vom Nußberg auf Gronau (Leine)

Quelle: © Titz Hermann

Verwendet auf:

- <https://region-leinebergland.de/leader-foerderbedingungen/>



Radfahrerinnen im Grünen

Quelle: Jess Foami auf Pixabay

Verwendet auf:

- <https://region-leinebergland.de/leader-foerderbedingungen/>
- <https://region-leinebergland.de/leader-handlungsfelder/>



Dorfansicht mit Kirche

Quelle: Peter H. auf Pixabay

Verwendet auf:

- <https://region-leinebergland.de/leader-handlungsfelder/>



Bürgerbus Lamspringe vom Senioren-Netzwerk Lamspringe e.V.

Quelle: © Claus Hoff

Verwendet auf:

- <https://region-leinebergland.de/leader-handlungsfelder/>



Projektkarte der LEADER-Region Leinebergland

Quelle: © Region Leinebergland e. V.

Verwendet auf:

- <https://region-leinebergland.de/leader-projekte/>



LEADER-Projekt Elzer Mitte: Grundriss

Quelle: © Elzer Mitte – Raum für Möglichkeiten e. V.

Verwendet auf:

- <https://region-leinebergland.de/leader-projekte/>
- <https://region-leinebergland.de/neue-leader-projekte-fuer-die-region/>



LEADER-Projekt Orangerie Wrisbergholzen: Geplanter Anbau

Quelle: © Verein zur Erhaltung von Baudenkmälern in Wrisbergholzen e. V.

Verwendet auf:

- <https://region-leinebergland.de/neue-leader-projekte-fuer-die-region/>
- <https://region-leinebergland.de/startschuss-fuer-die-umsetzung-von-leader-projekten/>



LEADER-Projekt Revitalisierung Fagus-Gropius-Ausstellung: Ausstellungsraum

Quelle: © Verein der Freunde und Förderer des UNESCO-Weltkulturerbe Fagus-Werk e. V.

Verwendet auf:

- <https://region-leinebergland.de/leader-projekte/>
- <https://region-leinebergland.de/neue-leader-projekte-fuer-die-region/>



garden-883095_1280

Quelle: © pixabay Counselling

Verwendet auf:

- <https://region-leinebergland.de/leader-projekte/>



Orangerie Wrisbergholzen

Quelle: © Verein zur Erhaltung von Baudenkmälern in Wrisbergholzen e. V.

Verwendet auf:

- <https://region-leinebergland.de/leader-projekte/>
- <https://region-leinebergland.de/startschuss-fuer-die-umsetzung-von-leader-projekten/>



man-2562325_1280

Quelle: pixabay StockSnap

Verwendet auf:

- <https://region-leinebergland.de/leader-projekte/>



signpost-494457_1280

Quelle: © pixabay 422737

Verwendet auf:

- <https://region-leinebergland.de/leader-projekte/>
- <https://region-leinebergland.de/startschuss-fuer-die-umsetzung-von-leader-projekten/>



2022-02-13, Schulhof, Nebengebäude

Quelle: © Kulturvereinigung Wrisbergholzen e. V.

Verwendet auf:

- <https://region-leinebergland.de/leader-projekte/>



BKD-Untersuchung Fot.R.Deerberg 2019 (1) web

Quelle: © Baukulturdienst Weser-Leine-Harz

Verwendet auf:

- <https://region-leinebergland.de/leader-projekte/>
- <https://region-leinebergland.de/baukulturdienst-weser-leine-harz-modellprojekt/>



Dorfladenbox_Aussenansicht2 web

Quelle: © Dorfladenbox GmbH

Verwendet auf:

- <https://region-leinebergland.de/leader-projekte/>



Urkundenübergabe Qualitätsgastgeber Wanderbares Deutschland Gästehaus-Brohm (v. l. n. r. Fr. Brohm, Fr. Strecke)

Quelle: © Region Leinebergland e. V.

Verwendet auf:

- <https://region-leinebergland.de/qualitaetsgastgeber-wanderbares-deutschland-im-leinebergland-rezertifiziert/>



**Urkundenübergabe Qualitätsgastgeber Wanderbares Deutschland
Zum braunen Hirsch (v. l. n. r. Hr. Habenicht, Fr. Strecke)**

Quelle: © Region Leinebergland e. V.

Verwendet auf:

- <https://region-leinebergland.de/qualitaetsgastgeber-wanderbares-deutschland-im-leineberggland-rezertifiziert/>



**Urkundenübergabe Qualitätsgastgeber Wanderbares Deutschland
Hotel Restaurant '7 Berge' am Schlehberg
(v. l. n. r. Hr. Schubert, Fr. Strecke)**

Quelle: © Region Leinebergland e. V.

Verwendet auf:

- <https://region-leinebergland.de/qualitaetsgastgeber-wanderbares-deutschland-im-leineberggland-rezertifiziert/>



**Ehemaliges EKG-Zimmer bei Abbau im Provisorium des MVZ
Leinebergland**

Quelle: © Region Leinebergland e. V.

Verwendet auf:

- <https://region-leinebergland.de/umzug-des-rvz-in-den-neubau/>



Neuer Empfangsraum im Neubau des MVZ Leinebergland

Quelle: © Region Leinebergland e. V.

Verwendet auf:

- <https://region-leinebergland.de/umzug-des-rvz-in-den-neubau/>



Symbolbild Laptop

Quelle: Pixabay

Verwendet auf:

- <https://region-leinebergland.de/webseite-online/>



Präsentation des neuen Urlaubsmagazins (v. .l. n. r. Fr. Strecke, Fr. Bahrenberg)

Quelle: © Region Leinebergland e. V.

Verwendet auf:

- <https://region-leinebergland.de/das-neue-urlaubsmagazin-der-region-leinebergland-ist-erhaeltlich/>



Titelbild Urlaubsmagazin 2024

Quelle: © Region Leinebergland e. V.

Verwendet auf:

- <https://region-leinebergland.de/das-neue-urlaubsmagazin-der-region-leinebergland-ist-erhaeltlich/>



Wohnmobilstellplätze im Leinebergland

Quelle: © Region Leinebergland e. V.

Verwendet auf:

- <https://region-leinebergland.de/das-neue-urlaubsmagazin-der-region-leinebergland-ist-erhaeltlich/>



PM Region Leinebergland auf der ABF in Hannover

Quelle: © Region Leinebergland e. V.

Verwendet auf:

- <https://region-leinebergland.de/region-leinebergland-e-v-auf-der-abf-in-hannover/>



Messestand der Region Leinebergland auf der ABF in Hannover

Quelle: © Region Leinebergland e. V.

Verwendet auf:

- <https://region-leinebergland.de/region-leinebergland-e-v-auf-der-abf-in-hannover/>
- <https://region-leinebergland.de/?p=251465>



Detail Messestand der Region Leinebergland auf der ABF in Hannover

Quelle: © Region Leinebergland e. V.

Verwendet auf:

- <https://region-leinebergland.de/region-leinebergland-e-v-auf-der-abf-in-hannover/>
- <https://region-leinebergland.de/?p=251465>



Mobilitätszentrale Leinebergland als Ausleystation des Hilde Lastenradverleihs

Quelle: © Stadt Alfeld

Verwendet auf:

- <https://region-leinebergland.de/lastenrad-regionskutsche-ab-19-februar-in-alfeld-leine/>



Hilde Lastenradverleih – so geht's

Quelle: © Region Leinebergland e. V.

Verwendet auf:

- <https://region-leinebergland.de/lastenrad-regionskutsche-ab-19-februar-in-alfeld-leine/>



Andrea Prell wird neue Schirmherrin der Regionalmarke

„Leinebergland pur“

Quelle: © Region Leinebergland e. V.

Verwendet auf:

- <https://region-leinebergland.de/andrea-prell-wird-neue-schirmherrin-der-regionalmarke-leinebergland-pur/>



Lastenrad an der Ausleihstation Optik Rohr in Gronau, v. l. n. r. Fr. Sund, Fr. Schubert, Fr. Fritz, Hr. Oelker, Hr. Senftleben

Quelle: © Region Leinebergland e. V.

Verwendet auf:

- <https://region-leinebergland.de/lastenrad-leinelaster-ab-11-maerz-in-gronau-leine/>



Detail Leinelaster

Quelle: © Region Leinebergland e. V.

Verwendet auf:

- <https://region-leinebergland.de/lastenrad-leinelaster-ab-11-maerz-in-gronau-leine/>



Eva Strecke (Tourismusreferentin Region Leinebergland e. V.) und Franziskia Fritz (Mobilitätsmanagerin Region Leinebergland e. V.)

Quelle: © Region Leinebergland e. V.

Verwendet auf:

- <https://region-leinebergland.de/region-leinebergland-e-v-auf-der-adfc-rad-freizeitmesse-hildesheim/>



Feierliche Eröffnung des RVZ Leinebergland am 11.03.2024 (v. l. n. r. Marlies Bahrenberg, Michael Schünemann, Andrea Prell, Wiebke Osigus, Kirsten Greten, Bernd Beushausen, Waltraud Friedemann, Hans Jürgens Köhler, Dirk Kruskop, Andreas Fromme)

Quelle: © Region Leinebergland e. V.

Verwendet auf:

- <https://region-leinebergland.de/feierliche-eroeffnung-des-regionalen-versorgungszentrums-am-11-03-2024/>



Christoph Petersen (Region Leinebergland e.V.) Andreas Humbert (Gemeinde Lamspringe)

Quelle: © Region Leinebergland e. V.

Verwendet auf:

- <https://region-leinebergland.de/gruenes-vorhaben-fuer-lamspringe-die-wandernden-gaerten-erhalten-leader-foerderung/>



Andreas Humbert (Gemeinde Lamspringe) und der LEADER-Förderbescheid

Quelle: © Region Leinebergland e. V.

Verwendet auf:

- <https://region-leinebergland.de/gruenes-vorhaben-fuer-lamspringe-die-wandernden-gaerten-erhalten-leader-foerderung/>



Leader-Förderbescheid „Spielmobil“ Christoph Petersen Sibbesse (Region Leinebergland e.V.) Johannes Frommer (Jugendpflege Gemeinde Sibbesse)

Quelle: © Region Leinebergland e. V.

Verwendet auf:

- <https://region-leinebergland.de/innovatives-jugendprojekt-fuer-sibbesse-leader-foerderung-fuer-das-spielmobil-der-jugendpflege/>



Auto in Landschaft

Quelle: © Region Leinebergland e. V.

Verwendet auf:

- <https://region-leinebergland.de/die-kommunen-der-region-leinebergland-entwickeln-gemeinsam-ein-carsharingkonzept/>



BKD-Inspektor bei der Arbeit

Quelle: © Baukulturdienst Weser-Leine-Harz

Verwendet auf:

- <https://region-leinebergland.de/baukulturdienst-weser-leine-harz-modellprojekt/>



BKD-Untersuchung am Dachstuhl

Quelle: © Baukulturdienst Weser-Leine-Harz

Verwendet auf:

- <https://region-leinebergland.de/baukulturdienst-weser-leine-harz-modellprojekt/>



BKD-Untersuchung Papiermühle Hehlen

Quelle: © Baukulturdienst Weser-Leine-Harz

Verwendet auf:

- <https://region-leinebergland.de/baukulturdienst-weser-leine-harz-modellprojekt/>



Gruppenfoto LAG Leinebergland

Quelle: © Region Leinebergland e. V.

Verwendet auf:

- <https://region-leinebergland.de/einladung-zur-4-lag-sitzung-der-leader-region-a-7-5-2024/>



Begleitung durch Brauereikutsche

Quelle: © Region Leinebergland e. V.

Verwendet auf:

- <https://region-leinebergland.de/hansetreck-mit-lastenraedern-erreicht-die-region/>



Anfahrt auf Alfeld

Quelle: © Region Leinebergland e. V.

Verwendet auf:

- <https://region-leinebergland.de/hansetreck-mit-lastenraedern-erreicht-die-region/>



Begrüßung des Hansetrecks auf dem Marktplatz Alfeld

Quelle: © Region Leinebergland e. V.

Verwendet auf:

- <https://region-leinebergland.de/hansetreck-mit-lastenraedern-erreicht-die-region/>



Vorstellung der Regionalmarke Leinebergland pur und des Hilde Lastenradverleihs

Quelle: © Region Leinebergland e. V.

Verwendet auf:

- <https://region-leinebergland.de/hansetreck-mit-lastenraedern-erreicht-die-region/>
- <https://region-leinebergland.de/?p=251465>



Abschiedsfoto am Fagus-Werk

Quelle: © Region Leinebergland e. V.

Verwendet auf:

- <https://region-leinebergland.de/hansetreck-mit-lastenraedern-erreicht-die-region/>



Treffen am Fagus-Werk

Quelle: © Region Leinebergland e. V.

Verwendet auf:

- <https://region-leinebergland.de/hansetreck-mit-lastenraedern-erreicht-die-region/>



Hansefreundschaft in der Stadt Gronau (Leine)

Quelle: © Region Leinebergland e. V.

Verwendet auf:

- <https://region-leinebergland.de/hansetreck-mit-lastenraedern-erreicht-die-region/>



Mittagspause am Freibad Elze

Quelle: © Region Leinebergland e. V.

Verwendet auf:

- <https://region-leinebergland.de/hansetreck-mit-lastenraedern-erreicht-die-region/>



Rezertifizierung Räuber Lippoldskrug

Quelle: © Region Leinebergland e. V.

Verwendet auf:

- <https://region-leinebergland.de/raeuber-lippoldskrug-setzt-weiterhin-auf-wandergaeste/>



Logo MVZ Freden

Quelle: © Region Leinebergland e. V.

Verwendet auf:

- <https://region-leinebergland.de/mvz-in-freden-eroeffnet/>



Zertifizierungsübergabe Eva Strecke (Tourismusreferentin Region Leinebergland e.V.), Hanna Wirth (Marketingverantwortliche Weltkulturerbe Fagus-Werk) Andrea Prell (Landtagsabgeordnete und Schirmherrin)

Quelle: © Region Leinebergland e. V.

Verwendet auf:

- <https://region-leinebergland.de/entdeckertour-und-architektour-des-unesco-welterbe-fagus-werk-werden-mit-dem-siegel-der-regionalmarke-leinebergland-pur-zertifiziert/>

Das Fagus-Werk bietet im Juli 2024 an folgenden Sonntagen um 13:00 Uhr öffentliche Architektouren an:

- 16. Januar
- 18. Februar
- 17. März
- 16. April
- 18. Mai
- 16. Juni
- 14. Juli

Termine Architektouren im Fagus-Werk 2024

Quelle: © Fagus-GreCon Greten GmbH & Co. KG

Verwendet auf:

- <https://region-leinebergland.de/entdeckertour-und-architektour-des-unesco-welterbe-fagus-werk-werden-mit-dem-siegel-der-regionalmarke-leinebergland-pur-zertifiziert/>



Fagus-Werk

Quelle: © Karl Schünemann, CC BY, Region Leinebergland e. V.

Verwendet auf:

- <https://region-leinebergland.de/entdeckertour-und-architektour-des-unesco-welterbe-fagus-werk-werden-mit-dem-siegel-der-regionalmarke-leinebergland-pur-zertifiziert/>



Fahrer winkt aus mobil@leine Fahrzeug

Quelle: © Region Leinebergland e. V.

Verwendet auf:

- <https://region-leinebergland.de/betrieb-vom-flexiblen-busangebot-mobil@leine-endet-zum-25-10-2024/>



Lastenrad an Ausleihstation Landbaumarkt Lamspringe

Quelle: © Region Leinebergland e. V.

Verwendet auf:

- <https://region-leinebergland.de/lastenrad-leinelaster-ab-20-august-in-lamspringe/>



Einweihung der Ausleihstation Landbaumarkt Lamspringe

Quelle: © Region Leinebergland e. V.

Verwendet auf:

- <https://region-leinebergland.de/lastenrad-leinelaster-ab-20-august-in-lamspringe/>

Geringe (Zusatz-)Kosten
Gute Ergänzung des Busverkehrs
Mehr Flexibilität

Einfaches und verständliches Angebot
Mobilität auch ohne Auto

Verlässlichkeit und Pünktlichkeit

Mehr Komfort und Sicherheit als im klassischen ÖPNV
Angenehmes Personal Weniger Eltern taxis

App-Bedienung vereinfachen
Verknüpfungen an Knotenpunkten herstellen
Bediengebiet vergrößern

Fahrten am Wochenende ermöglichen
Betriebszeiten erweitern

Mehr Fahrzeuge bereitstellen
Telefonische Erreichbarkeit verbessern
Barrierefreiheit sicherstellen

Wortwolke zur Frage Was gefällt Ihnen bei der Nutzung von mobil@leine besonders gut?

Quelle: © Samtgemeinde Leinebergland

Verwendet auf:

- <https://region-leinebergland.de/betrieb-vom-flexiblen-busangebot-mobil@leine-endet-zum-25-10-2024/>

Wortwolke zur Frage Was könnte an mobil@leine in Zukunft verbessert werden?

Quelle: © Samtgemeinde Leinebergland

Verwendet auf:

- <https://region-leinebergland.de/betrieb-vom-flexiblen-busangebot-mobil@leine-endet-zum-25-10-2024/>



Linienbus des RVHI

Quelle: © Region Leinebergland e. V.

Verwendet auf:

- <https://region-leinebergland.de/gemeinsame-stellungnahme-zum-nahverkehrsplan-fuer-den-landkreis-hildesheim-abgeben/>



Haltestellenschild Grafelde

Quelle: © Region Leinebergland e. V.

Verwendet auf:

- <https://region-leinebergland.de/gemeinsame-stellungnahme-zum-nahverkehrsplan-fuer-den-landkreis-hildesheim-abgeben/>



Sitzung LAG

Quelle: © Region Leinebergland e. V.

Verwendet auf:

- <https://region-leinebergland.de/sitzung-der-lokalen-aktionsgruppe-lag-leinebergland-am-9-12-2024/>



Johanna Kreiß

Quelle: © Region Leinebergland e. V.

Verwendet auf:

- <https://region-leinebergland.de/sitzung-der-lokalen-aktionsgruppe-lag-leinebergland-am-9-12-2024/>



Ith-Hils-Weg

Quelle: © Region Leinebergland e. V.

Verwendet auf:

- https://region-leinebergland.de/?p=251438&et_fb=1&PageSpeed=off



Logo MVZ Leinebergland

Quelle: © Region Leinebergland e. V.

Verwendet auf:

- <https://region-leinebergland.de/aerztewechsel-im-mvz-leinebergland-in-alfeld/>



Übersicht LEADER Anträge

Quelle: © Region Leinebergland e. V.

Verwendet auf:

- <https://region-leinebergland.de/startschuss-fuer-die-umsetzung-von-leader-projekten/>



Kindersitzvariante

Quelle: © Region Leinebergland e. V.

Verwendet auf:

- <https://region-leinebergland.de/neue-kindersitze-fuer-den-hilde-lastenradverleih/>



Kindersitz

Quelle: © Region Leinebergland e. V.

Verwendet auf:

- <https://region-leinebergland.de/neue-kindersitze-fuer-den-hilde-lastenradverleih/>

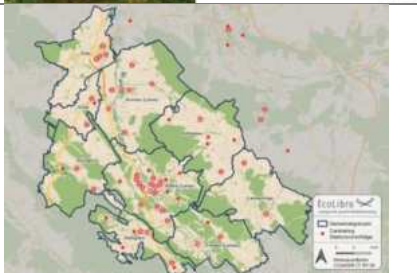


AGIL Magazin

Quelle: © multimedia solutions GmbH, Verlagsbüro Bernd Schneider

Verwendet auf:

- <https://region-leinebergland.de/?p=251465>



Carsharing Stationswunschkarte

Quelle: © © Region Leinebergland e. V.

Verwendet auf:

- <https://region-leinebergland.de/?p=251472>



Fläche Potential Carsharing

Quelle: © Region Leinebergland e. V.

Verwendet auf:

- <https://region-leinebergland.de/?p=251472>



Elzer Mitte Raum für Möglichkeiten

Quelle: © Region Leinebergland e. V.

Verwendet auf:

- https://region-leinebergland.de/startschuss-fuer-die-umsetzung-von-leader-projekten/?et_fb=1&PageSpeed=off



Bestandserfasserschulung

Quelle: © Region Leinebergland e. V.

Verwendet auf:

- <https://region-leinebergland.de/bestandserfasser-fuer-das-leinebergland/>



Bestandserfasserschulung

Quelle: © Region Leinebergland e. V.

Verwendet auf:

- <https://region-leinebergland.de/bestandserfasser-fuer-das-leinebergland/>



Broschüre zur Regionalmarke „Leinebergland“

Quelle: © Region Leinebergland e. V.

Verwendet auf:

- <https://region-leinebergland.de/broschuere-zur-regionalmarke-leinebergland-pur-neu-aufgelegt/>



Betriebspause über Weihnachten in der Mobilitätszentrale Leinebergland

Quelle: © Region Leinebergland e. V.

Verwendet auf:

- <https://region-leinebergland.de/betriebspause-ueber-weihnachten-in-der-mobilitaetszentrale-leinebergland/>



Vier neue Projekte für das Leinebergland – eine Region in Bewegung

Quelle: © Bildrechte Grüneinander GmbH

Verwendet auf:

- <https://region-leinebergland.de/vier-neue-projekte-fuer-das-leinebergland-eine-region-in-bewegung/>



Auf geht's zur Urlaubsplanung im

Quelle: © Region Leinebergland e. V.

Verwendet auf:

- <https://region-leinebergland.de/auf-gehts-zur-urlaubsplanung-im-leinebergland-2025/>



Standardprozess Carsharing (Folie 8)

Quelle: © Region Leinebergland e. V.

Verwendet auf:

- <https://region-leinebergland.de/informationsveranstaltung-zum-carsharingkonzept-fuer-die-region-leinebergland/>



Kosteneinsparung durch Carsharing (Folie 13)

Quelle: © Region Leinebergland e. V.

Verwendet auf:

- <https://region-leinebergland.de/informationsveranstaltung-zum-carsharingkonzept-fuer-die-region-leinebergland/>



Zeitliche Nutzungspräferenzen (Folie 18)

Quelle: © Region Leinebergland e. V.

Verwendet auf:

- <https://region-leinebergland.de/informationsveranstaltung-zum-carsharingkonzept-fuer-die-region-leinebergland/>



Carsharingpotenzialanalyse (Folie 24)

Quelle: © Region Leinebergland e. V.

Verwendet auf:

- <https://region-leinebergland.de/informationsveranstaltung-zum-carsharingkonzept-fuer-die-region-leinebergland/>

The logo for 'Carsharing-Konzept Region Leinebergland' includes the text 'Informationsveranstaltung 14.01.2025' and 'leinebergland'. It also mentions 'Michael Schmidt & Partner, Foto: de G. o. s. l. e. c. h. e. r. EcoLibro G. mbH'.

Carsharing-Konzept Region Leinebergland – Informationsveranstaltung 14.01.2025 (Startfolie)

Quelle: © Region Leinebergland e. V.

Verwendet auf:

- <https://region-leinebergland.de/informationsveranstaltung-zum-carsharingkonzept-fuer-die-region-leinebergland/>